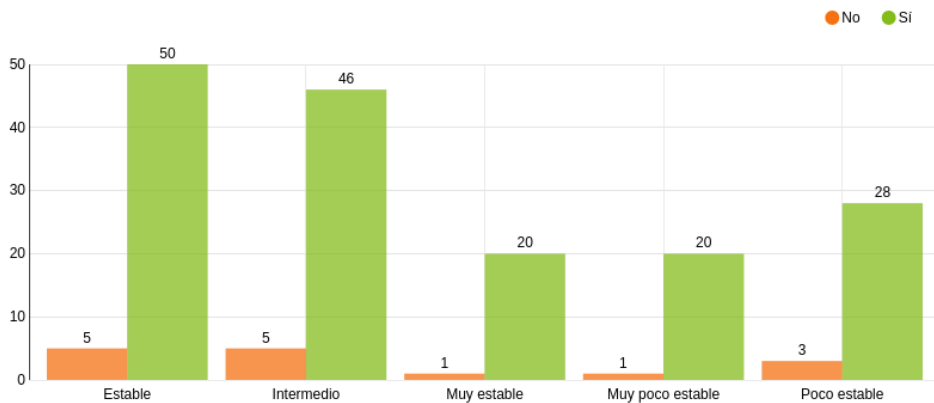


Si se analiza en atención al tamaño del alumnado, se puede apuntar una minoración en estas actividades formativas en los CPR de mayor escolarización. Pero, en suma, la proporción de centros donde

ha participado el personal del colegio en actividades formativas es mayor independientemente del número de alumnos.

Gráfico 101: Número de CPR donde ha participado el personal del colegio en actividades formativas en el último curso en función del grado de estabilidad del personal



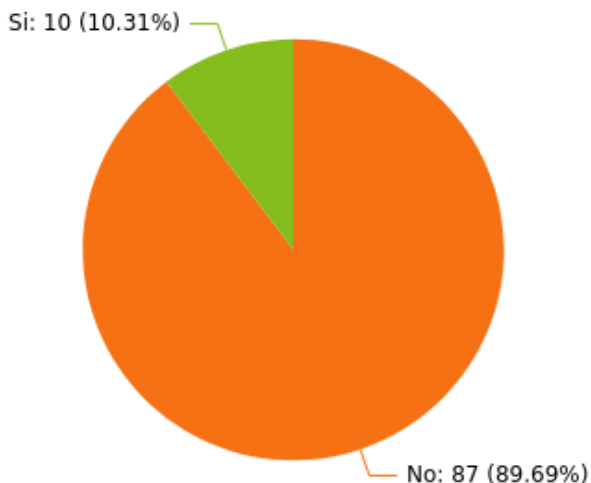
Fuente: Elaboración propia a partir de los datos obtenidos en el cuestionario

Se observa que el grado de estabilidad del personal no depende de si ha participado en actividades de formación ya que en todos los casos la proporción de centros que han participado en ellas es mayor.

### 6.3.9. Las actividades de voluntariado por el personal de los CPR.

En el compendio de cuestiones que afectan al personal que presta sus servicios en los colegios rurales, también resultaba interesante conocer la actividad o participación de este colectivo en acciones de voluntariado. La experiencia dirige esta atención ya que son iniciativas que se imbrican singularmente con intereses, colectivos o circunstancias que están presentes en los entornos sociales de estos centros escolares.

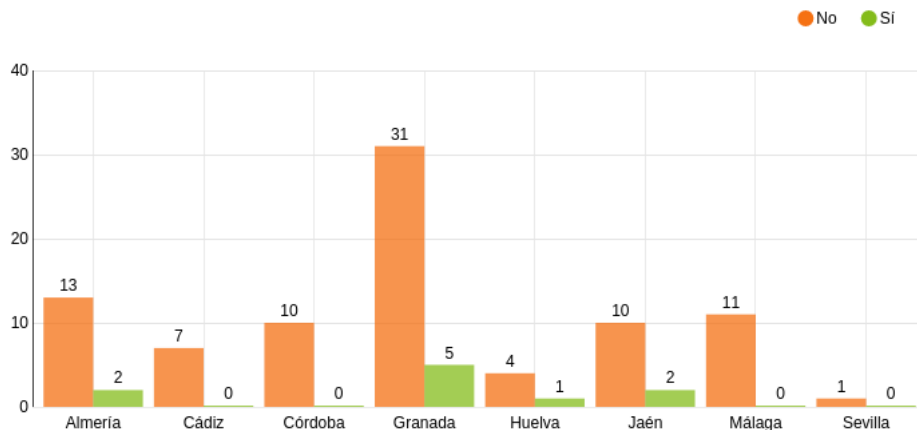
Gráfico 102: Porcentaje de CPR donde el personal del centro ha realizado acciones de voluntariado



Fuente: Elaboración propia a partir de los datos obtenidos en el cuestionario

El gráfico anterior muestra que solamente declara haber realizado actividades voluntarias en el centro educativo.

Gráfico 103: Porcentaje de CPR donde el personal del centro ha realizado acciones de

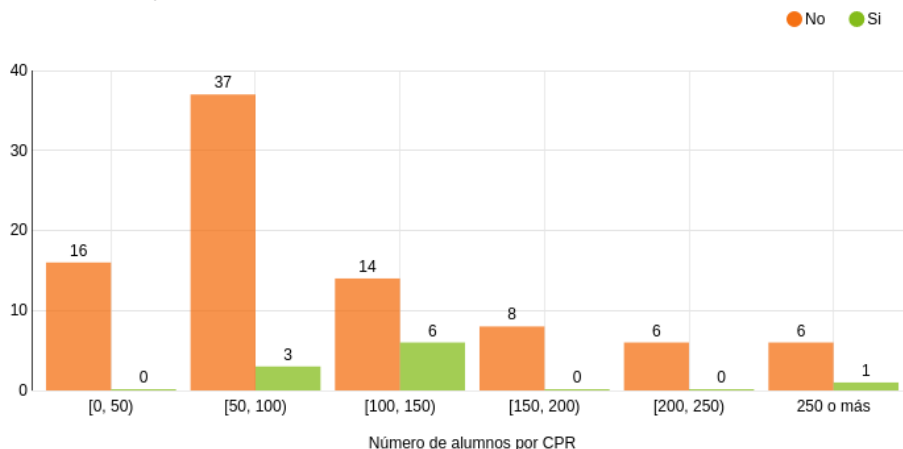


Fuente: Elaboración propia a partir de los datos obtenidos en el cuestionario

Se realizan actividades voluntarias por parte del personal del centro solo en algunos centros ubicados en las provincias

de Almería, Granada, Huelva y Jaén sí hay centros donde se llevan a cabo.

Gráfico 104: Porcentaje de CPR donde el personal del centro ha realizado acciones de voluntariado en función del número de alumnos

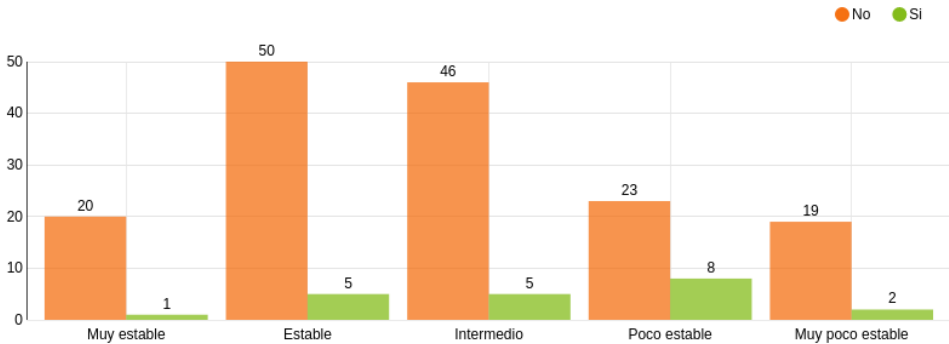


Fuente: Elaboración propia a partir de los datos obtenidos en el cuestionario

Sobre la premisa de que no son habituales las actividades de voluntariado por parte del personal del centro, sí podemos apuntar en el gráfico anterior el desglose de este dato en función de la tipología del

alumnado del CPR. Tampoco se hayan en el siguiente gráfico sesgos significativos en función de la estabilidad del personal en el colegio.

Gráfico 105: Número de CPR donde el personal del centro ha realizado acciones de voluntariado en función del grado de estabilidad del personal



Fuente: Elaboración propia a partir de los datos obtenidos en el cuestionario

También detallamos en la tabla adjunta funciones del personal funcionario o laboral el tipo de actividades y si son asimilables a (con un sí ó no).

Tabla 17: Tipo de actividades voluntarias según funciones del personal del CPR

| Actividad                      | Personal             | Respuesta | Número de centros |
|--------------------------------|----------------------|-----------|-------------------|
| Otras                          | Personal Funcionario | No        | 10                |
| Otras                          | Personal Laboral     | No        | 10                |
| Actividades curriculares       | Personal Funcionario | Sí        | 10                |
| Actividades extra-curriculares | Personal Funcionario | Sí        | 10                |
| Actividades curriculares       | Personal Laboral     | No        | 7                 |
| Actividades extra-curriculares | Personal Laboral     | Sí        | 7                 |
| Actividades extra-curriculares | Personal Laboral     | No        | 5                 |
| Actividades curriculares       | Personal Laboral     | Sí        | 5                 |
| Otras                          | Personal Laboral     | Sí        | 2                 |
| Actividades extra-curriculares | Personal Funcionario | No        | 2                 |
| Otras                          | Personal Funcionario | Sí        | 2                 |
| Actividades curriculares       | Personal Funcionario | No        | 1                 |

Fuente: Elaboración propia a partir de los datos obtenidos en el cuestionario