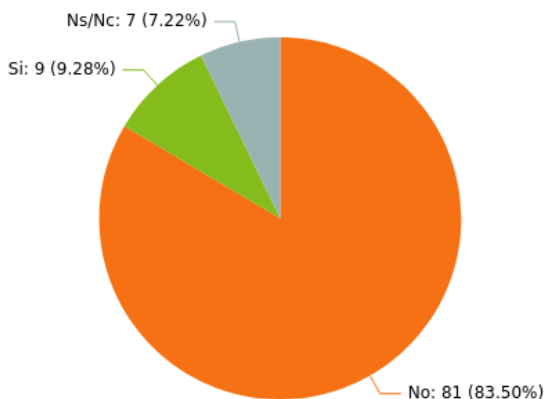


## 6.3.10. Conflictos profesionales en el centro educativo.

Hemos querido tratar en el cuestionario la posible existencia de conflictos profesionales en los últimos cuatro cursos escolares.

Gráfico 106: Porcentaje de CPR donde se han producido conflictos entre profesionales del centro en los últimos cuatro cursos escolares

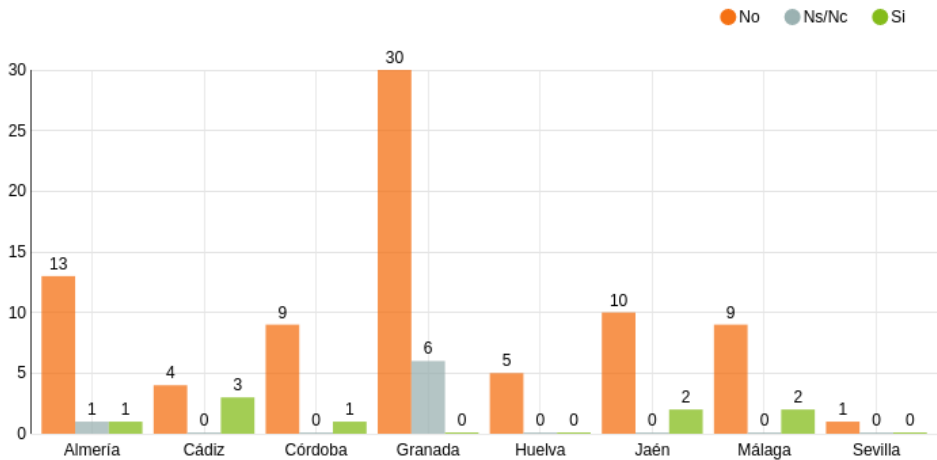


Fuente: Elaboración propia a partir de los datos obtenidos en el cuestionario

No parece que las respuestas dadas muestren una conflictividad, y es que aproximadamente en solo uno de cada diez centros educativos han ocurrido conflictos profesionales, según refleja

el gráfico anterior. Detallamos en los gráficos siguientes los tipos de centro y la ubicación según se hubieran suscitado estas situaciones.

Gráfico 107: Porcentaje de CPR donde se han producido conflictos entre profesionales del centro en los últimos cuatro cursos escolares agrupados por provincias

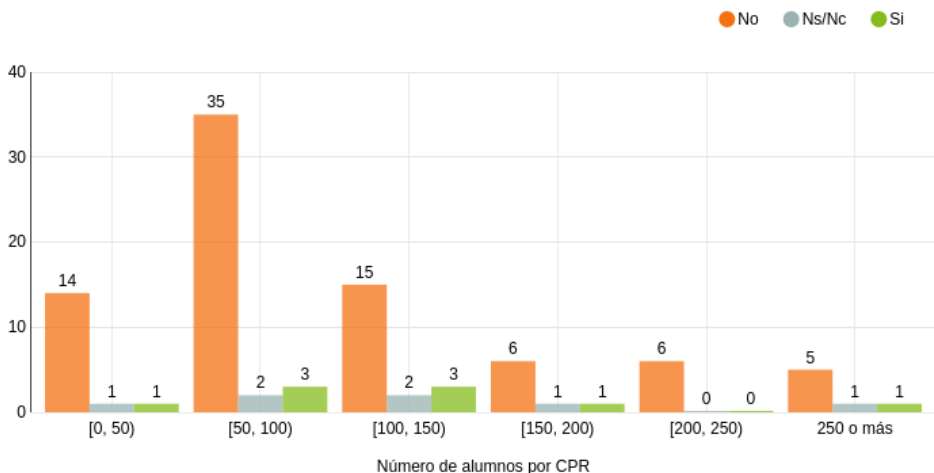


Fuente: Elaboración propia a partir de los datos obtenidos en el cuestionario

La proporción de centros donde no ha habido conflictos es mayor en todas las provincias. Sin embargo, en la provincia

de Cádiz, en casi la mitad de los colegios ha existido conflicto entre profesionales.

Gráfico 108: Porcentaje de CPR donde se han producido conflictos entre profesionales del centro en los últimos cuatro cursos escolares en función del número de alumnos

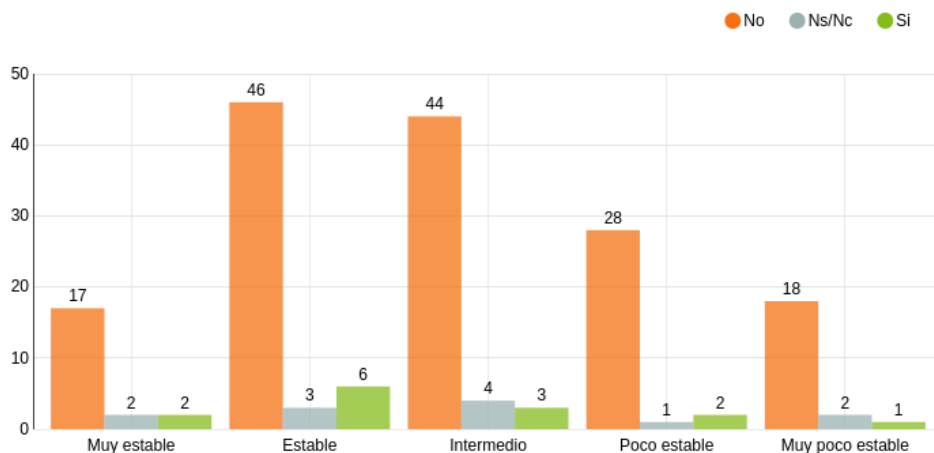


Fuente: Elaboración propia a partir de los datos obtenidos en el cuestionario

La proporción de centros donde no ha habido conflictos es mayor en todos los casos; en particular no ha habido conflictos para colegios entre 200 y 250 alumnos. Supusimos interesante analizar los casos

de conflictos con los grados de estabilidad del personal, en atención a que ésta pudiera ser una causa de actividades de demandas de los profesionales.

Gráfico 109: Número de CPR donde se han producido conflictos entre profesionales del centro en los últimos cuatro cursos escolares en función del grado de estabilidad del personal del centro



Fuente: Elaboración propia a partir de los datos obtenidos en el cuestionario

Como indica el gráfico recopilando las respuestas recibidas, el grado de estabilidad del personal es independiente de los conflictos profesionales en el centro, en todos los casos la proporción de centros donde no hay conflictos es mucho mayor.

### 6.3.11. Valoración global del personal de los CPR.

Finalmente, el cuestionario solicitaba una valoración global (de 0 a 10 puntos) sobre el desempeño en términos globales del personal que presta sus servicios en el centro educativo.